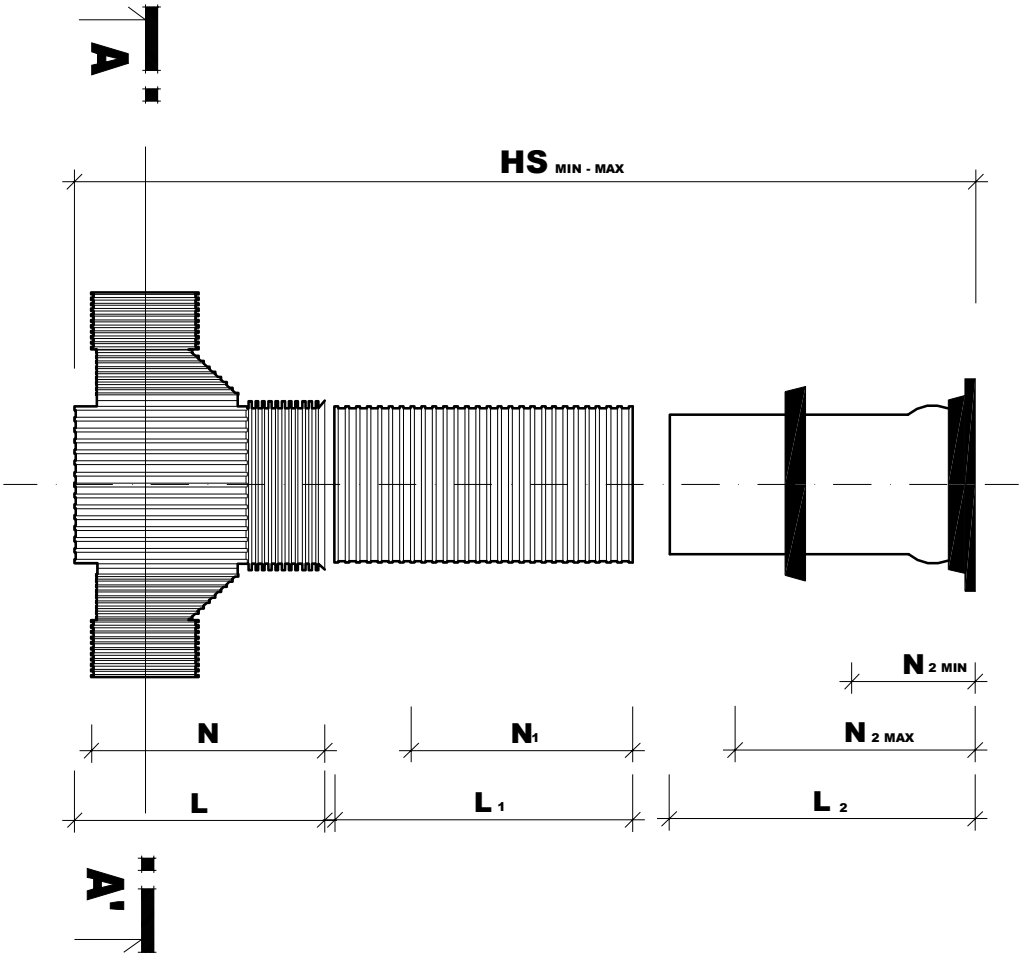


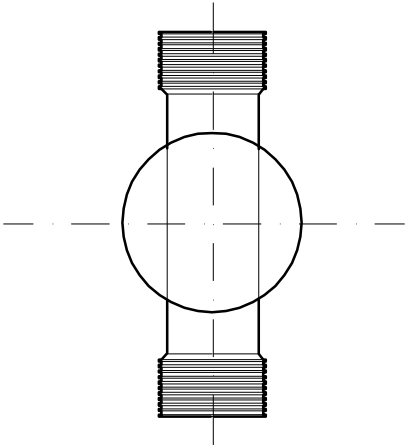
# ŠACHTOVÝ SYSTÉM DN 400

## POHLED

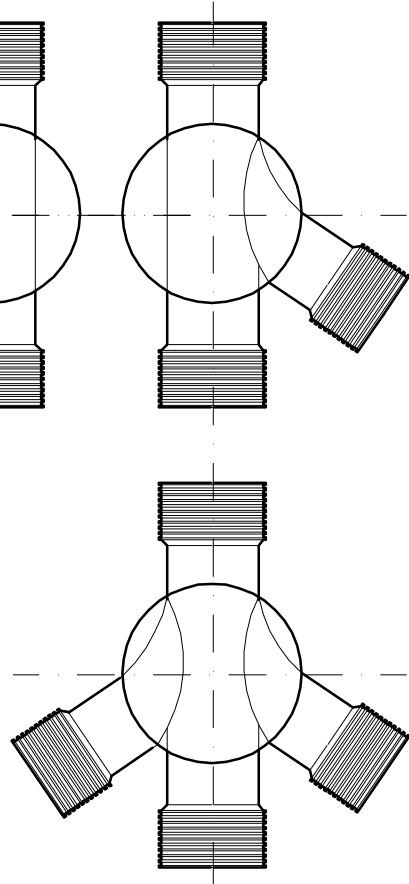


## ŘEZ A - A'

### DNO BEZ ODBOČEK



### DNA S ODBOČKAMI



## ROZMĚROVÁ TABULKA ŠACHTY 400

### S TELESKOPICKÝM NÁSTAVCEM

OZNAČENÍ	ŠACHTOVÉ DNO		ŠACHTOVÉ PRODLOUŽENÍ		TELESKOPICKÝ NÁSTAVEC		CELKOVÁ DÉLKA
	L	N	L <sub>1</sub>	N <sub>1</sub>	L <sub>2</sub>	N <sub>2</sub>	
400	620	580	400	180	720	180-580	940-1340
400	620	580	800	580	720	180-580	1340-1740
400	620	580	1200	980	720	180-580	1740-2140
400	620	580	1600	1380	720	180-580	2140-2540
400	620	580	2000	1780	720	180-580	2540-2940
400	620	580	2400	2180	720	180-580	2940-3340
400	620	580	2800	2580	720	180-580	3340-3740
400	620	580	3200	2875	720	180-580	3635-4035

### ČÁST DOKUMENTACE SO.05 DEŠŤOVÁ KANALIZACE

Zodpovědný projektant:	Vypracoval:	Technická kontrola:
Petr Studený, DIS.	Petr Studený, DIS.	Ing. František Věllinský



**AG ATELIER s.r.o.**  
Komenského 533  
517 41 Kostelec nad Orlicí  
IČO 26002892 DIČ 255-26002892  
tel.: +420 494 321 541  
fax: +420 494 321 412  
www.agatelier.cz  
agatelier@agatelier.cz

 <b>AG ATELIER s.r.o.</b> Komenského 533 517 41 Kostelec nad Orlicí IČO 26002892 DIČ 255-26002892 tel.: +420 494 321 541 fax: +420 494 321 412 www.agatelier.cz agatelier@agatelier.cz	Datum		11/2020
	Měřítko		1:25
	Stupeň		DPS
	Zodpovědný projektant:		Ing. František Věllinský

Akce: **STŘEDNÍ ŠKOLA CHOVU KONÍ A JEZDECTVÍ  
KLADRUBY NAD LABEM - VÝSTAVBA JÍZDÁRNY  
SO.02 KOMUNIKACE A ZPEVNĚNÉ PLOCHY**

Investor:	K.Ú. KLADRUBY NAD LABEM	Číslo výkresu	Paré
	PARUBICKÝ KRAJ		

Komenského náměstí 125, 532 11 Pardubice

Plastová revizní šachta DN 400 mm

SO.05.11

Tento dokument je duševním majetkem firmy AG ATELIER, Kostelec nad Orlicí. Nesmí být bez jejího souhlasu kopírován ani jinak rozšiřován!!!